

時代の変化に伴う学生への サポート組織体制

Next Generation University

Next Generation University

1. 現代社会を取巻く環境

少子化

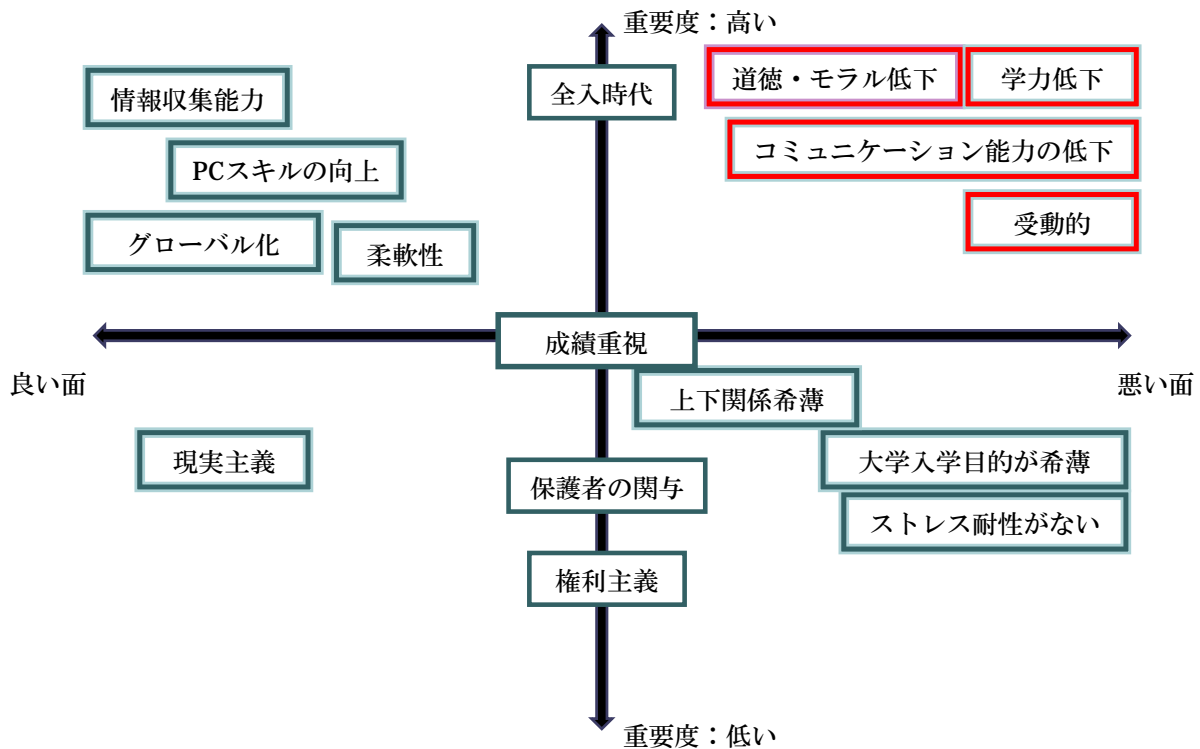
情報化

大学を取巻く環境も
多様化・複雑化している。

失業率の増加

ライフスタイルの
多様性

2. 大学生の現状と課題



3. 解決に向けての取組

- **ピアサポートの充実**
 - 学生による学生のサポート 相談受付
 - 学生課
- **「居場所」を作る**
 - Ex. 飲食OKな図書館 新入生合宿
 - 図書館
 - 学部事務室・教務課
- **情報ツールの提供**
 - Ex. i-phoneの配布
 - システム教育課
- **Eラーニングによる高校授業の復習**
 - システム教育課
- **一般教養レベルの基礎学力の修得を必修化**
 - 教務課
- **道徳・マナー教育の必修化**
 - 教務課

4. 組織をどう作っていくか

- 現場担当者レベルでのプロジェクトチーム
(教員含む)



効果

- 教職協働化
- 情報共有が進む
- 教職員の活性化
- 人材教育促進
- 積極的な企画立案による大学力の向上

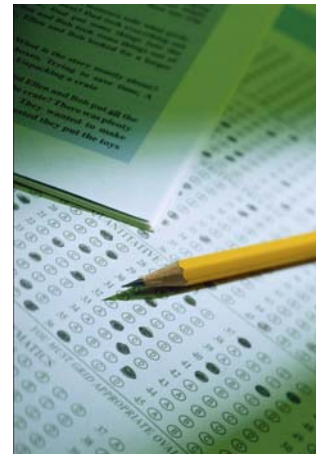
5. 評価の基準・方法

学生

- 卒業時の満足度調査

企業

- 人事担当者による卒業生の評価



NGUの目指す大学像とは . . .

時代に対応する柔軟な組織

～プロジェクトチームによる
学生サポート体制で課題を解決～